

BEWEL

Kandidatuur - BELGIAN CONSTRUCTION PROJECT AWARD

Bijkomende informatie en beeldmateriaal

1. EXTRA BEELDMATERIAAL

1.1. RENDERERS AANBESTEDING



1: Nieuw hoofdkantoor - UAU collectiv



2: Nieuw hoofdkantoor - UAU collectiv



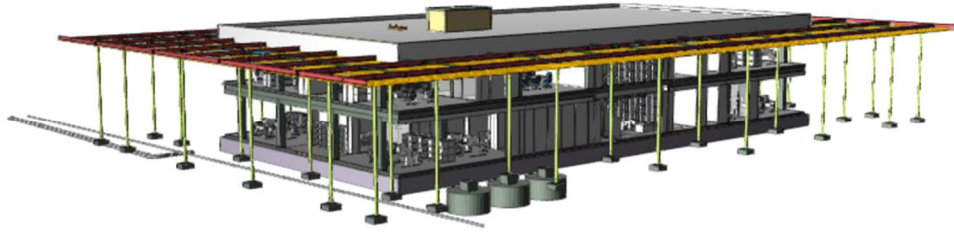
3: Nieuw hoofdkantoor - UAU collectiv



4: Nieuw hoofdkantoor - UAU collectiv

1.2. BIM MODELLEN

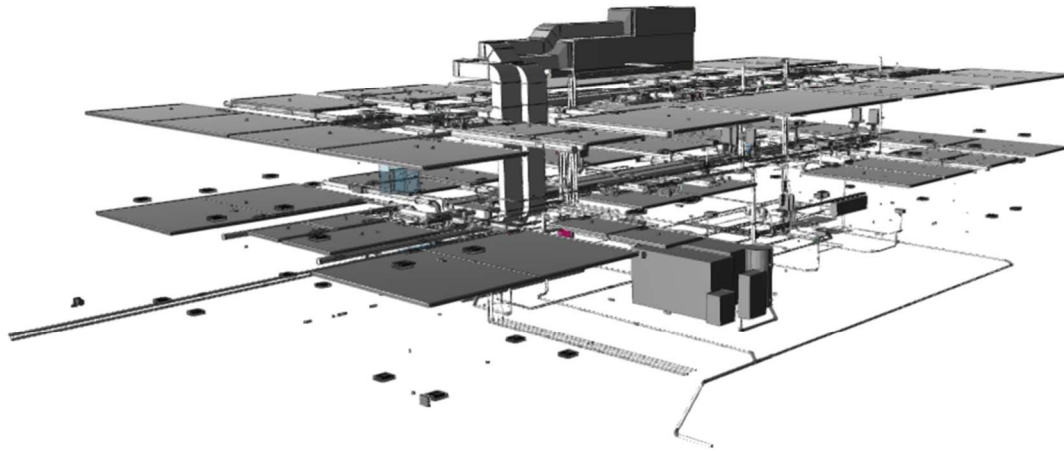
1.2.1. model architectuur, structuur en technieken



5: Model architectuur - UAU collectiv

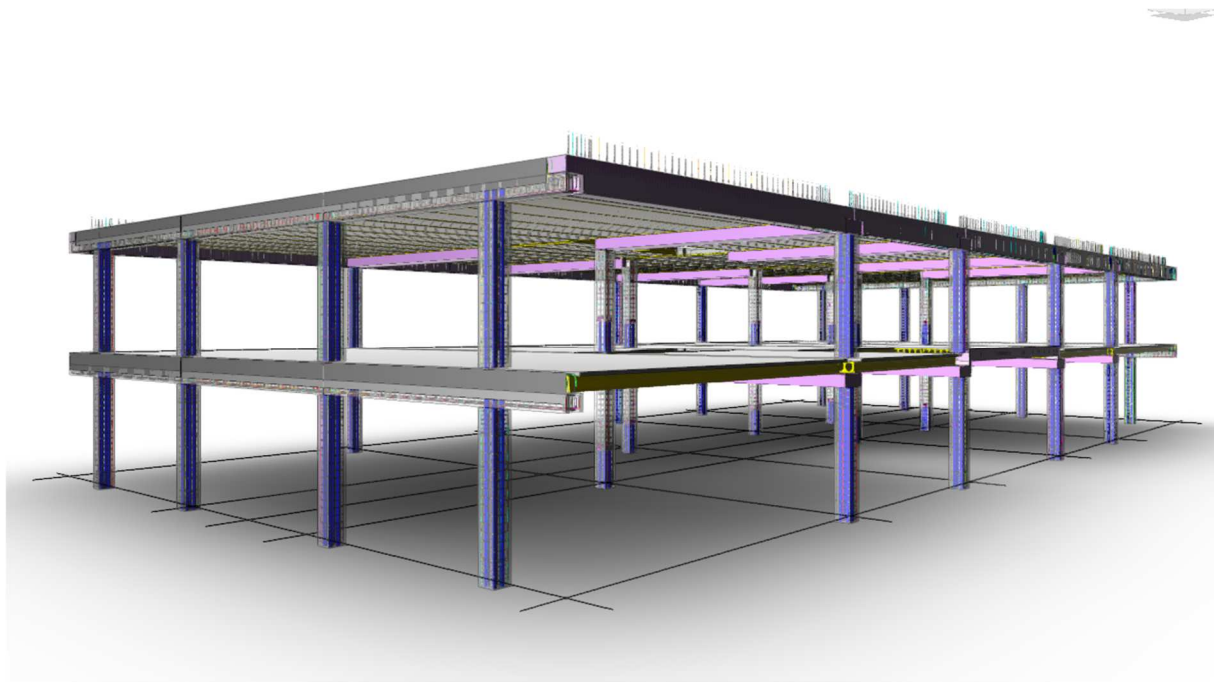


6: Model Structuur - UAU collectiv

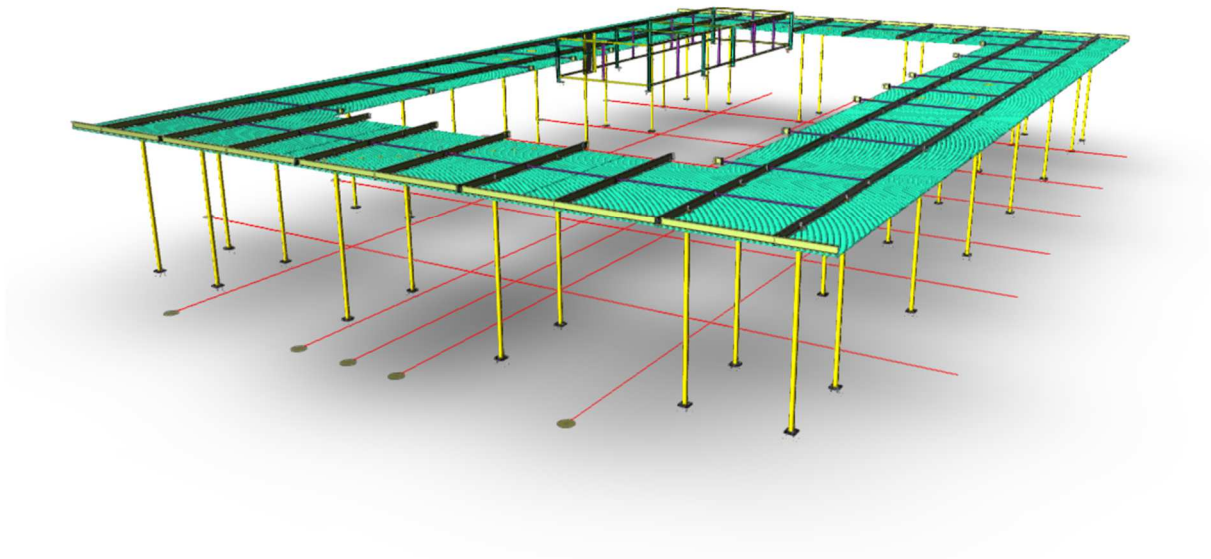


7: Model studie technieken - Multis

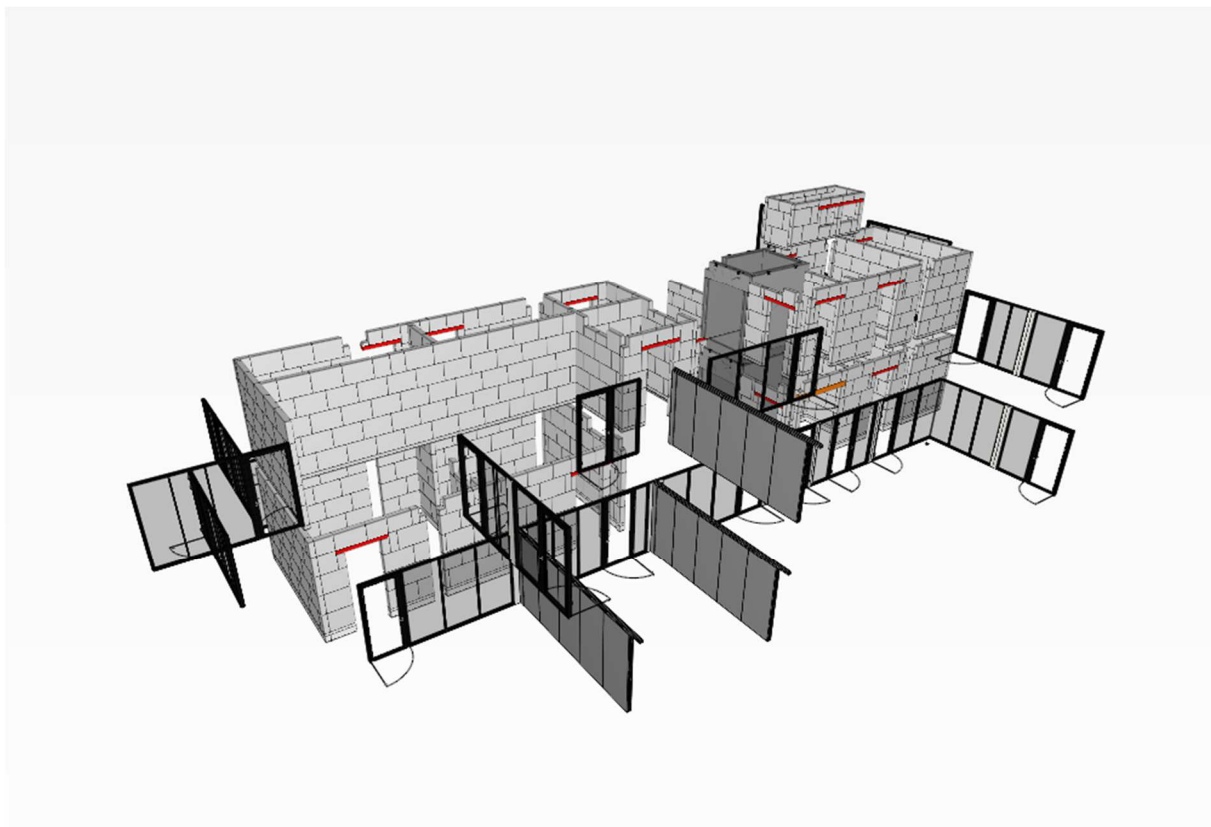
1.2.2. modellen onderaannemers en leveranciers



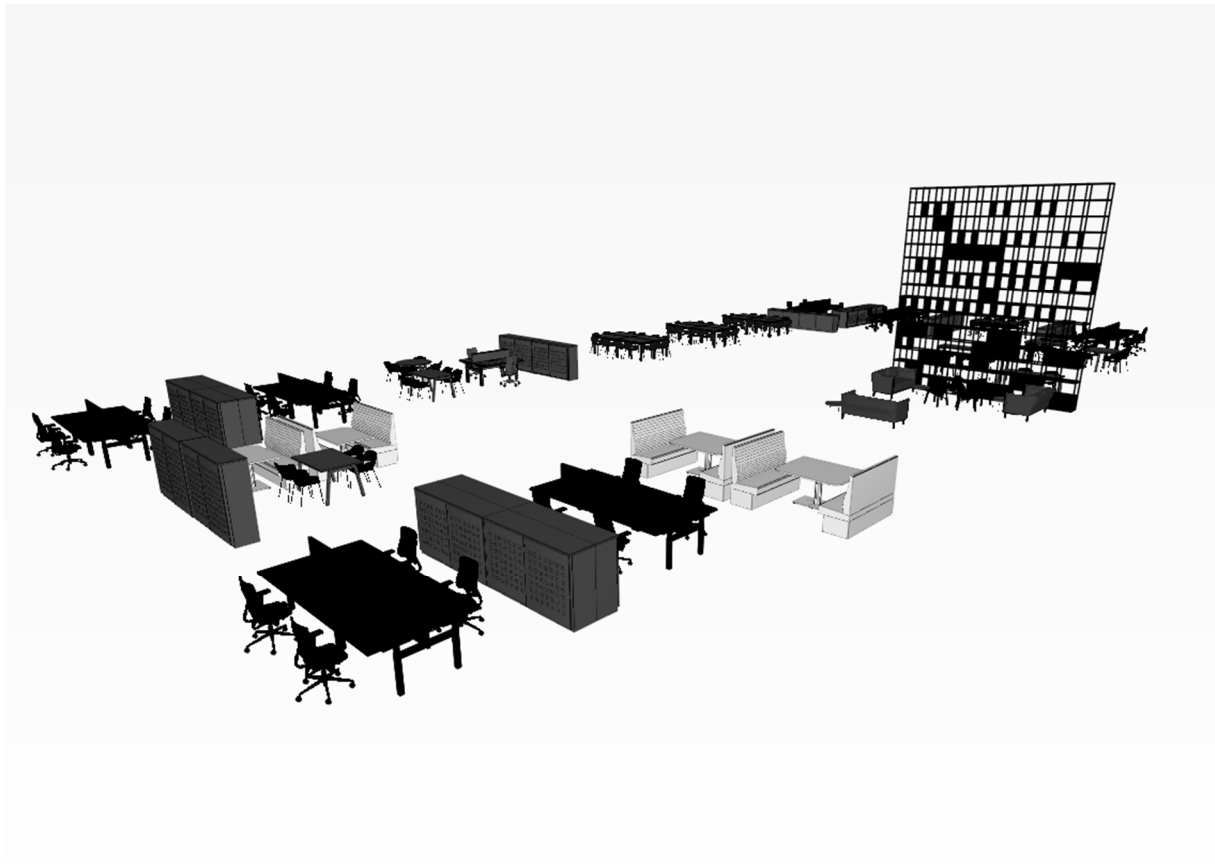
8: Modellen prefab kolommen, balken en gewelven



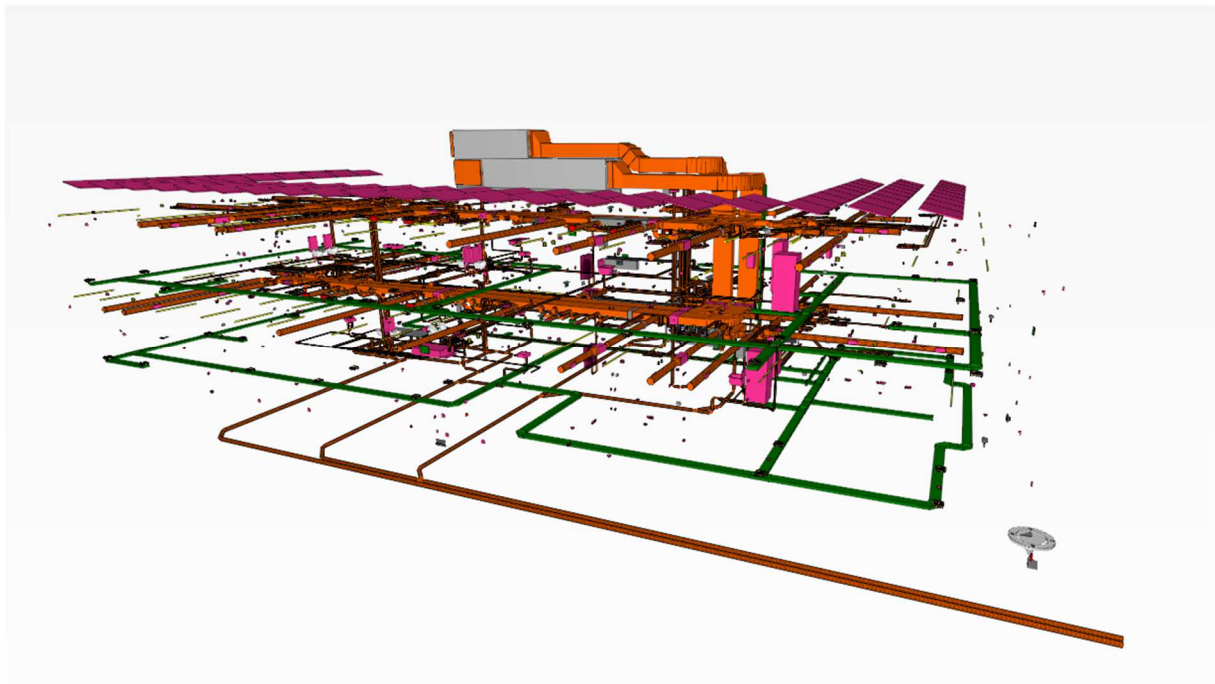
9: Model Luifel en dakstructuur



10: Modellen wanden; kalkzandsteen, dubbele predallen, systeemwanden en mobiele wanden



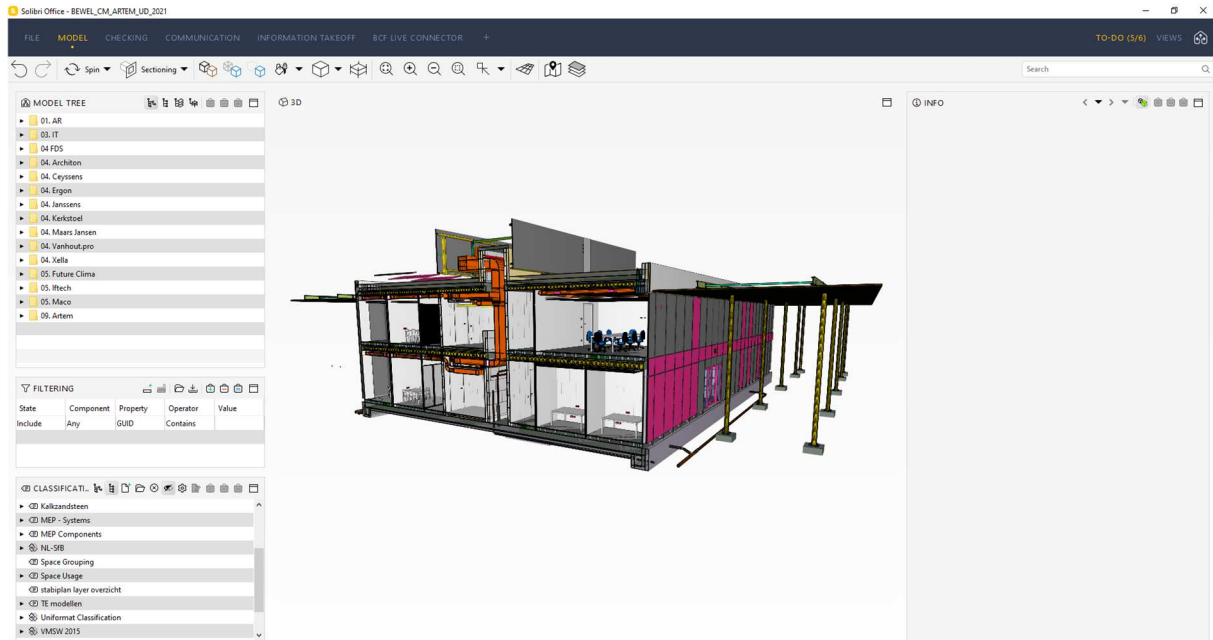
11: Model los meubilair gelijkvloers



12: Modellen OA: HVAC, Sanitair en Elektriciteit

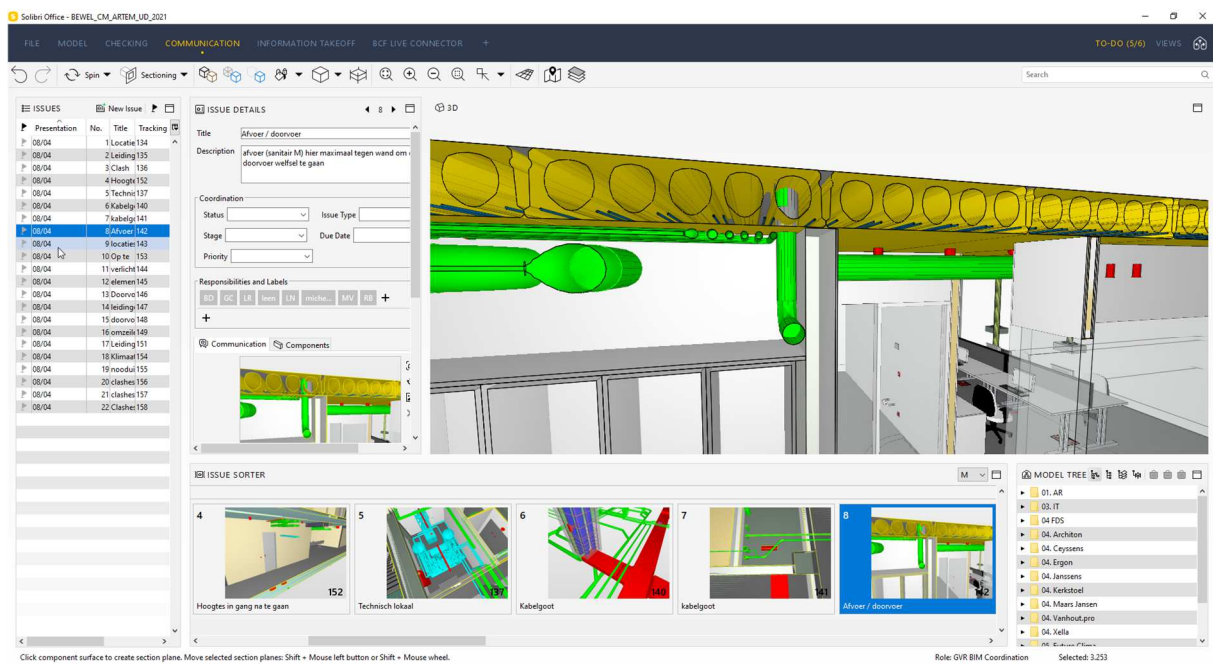
1.3. MODEL COÖRDINATIE

1.3.1. Samengevoegd model



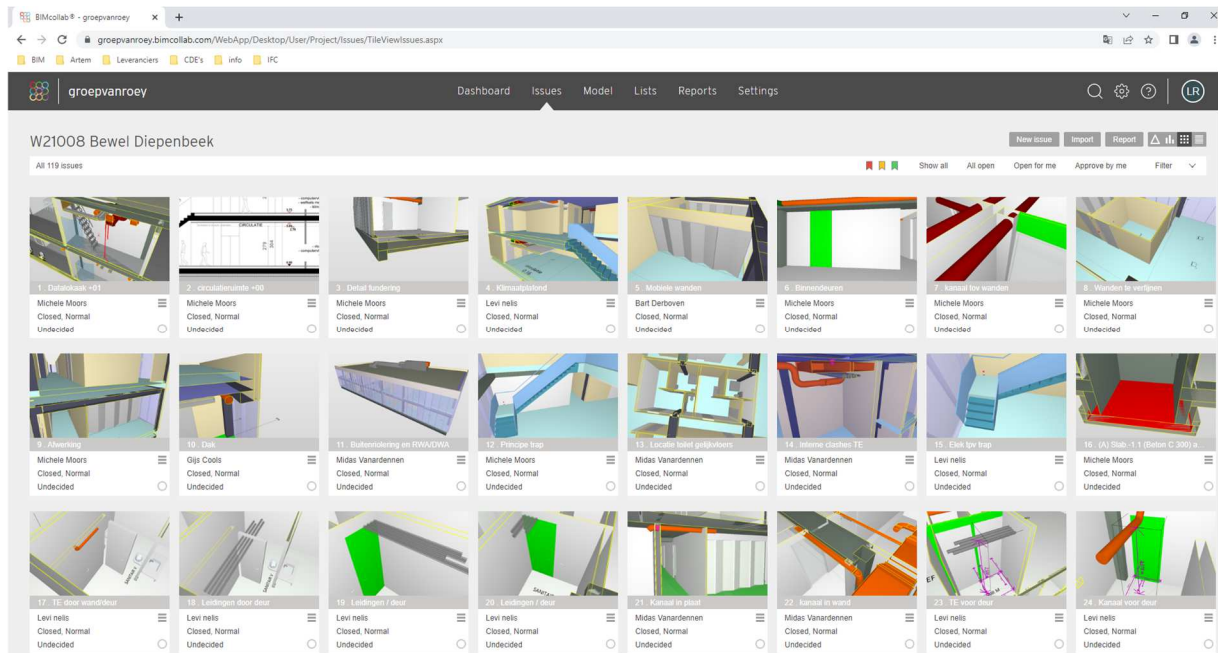
13: Samengevoegd Solibri model

1.3.2. Clash controle



14: Clash controle in Solibri

1.3.3. Issuemanagement



15: Issuebeheer in BIMCollab

1.4. AFBELDINGEN VIRTUELE OPLEVERING



16: Model doorlopen met behulp van VR bril



17: Sfeerbeeld uit model virtuele oplevering



18: Sfeerbeeld uit model virtuele oplevering



19: Sferbeeld uit model virtuele oplevering

2. FOTO'S UITVOERING

Model: BEWEL_ARCH-ALG_UAU_UD_2021.ifc | Versie: 17 | View: BEWEL_ARCH-ALG_UAU_UD_2021.ifc

Q Enter om te zoeken / Shift + Enter om te selecteren Help

Data Tabel

Per Element Per Type

Geen extra detail info beschikbaar. Search:

dbId	IfcClass	IfcName Type	IfcMaterial	Width	Thickness	Area	Volume	Perimeter	Level
382	IfcSlab	Beton C 270	Beton C	27	27	770.48	207.88	118.4	0.5
						770.48 m ²	207.88 m ³	118.4 lm	

Showing 1 to 1 of 1 entries

Previous 1 Next

Kolom Selectie Excel PDF

Chart

Select: IfcClass

- Bedrijfsvloeren - computervloer 180
- Beton C 150
- Beton C 270
- Beton C 300
- Beton C 340
- Cement 100
- Cement 80

20: Hoeveelheden zijn op eenvoudige wijze uit de modellen te halen door het werfteam



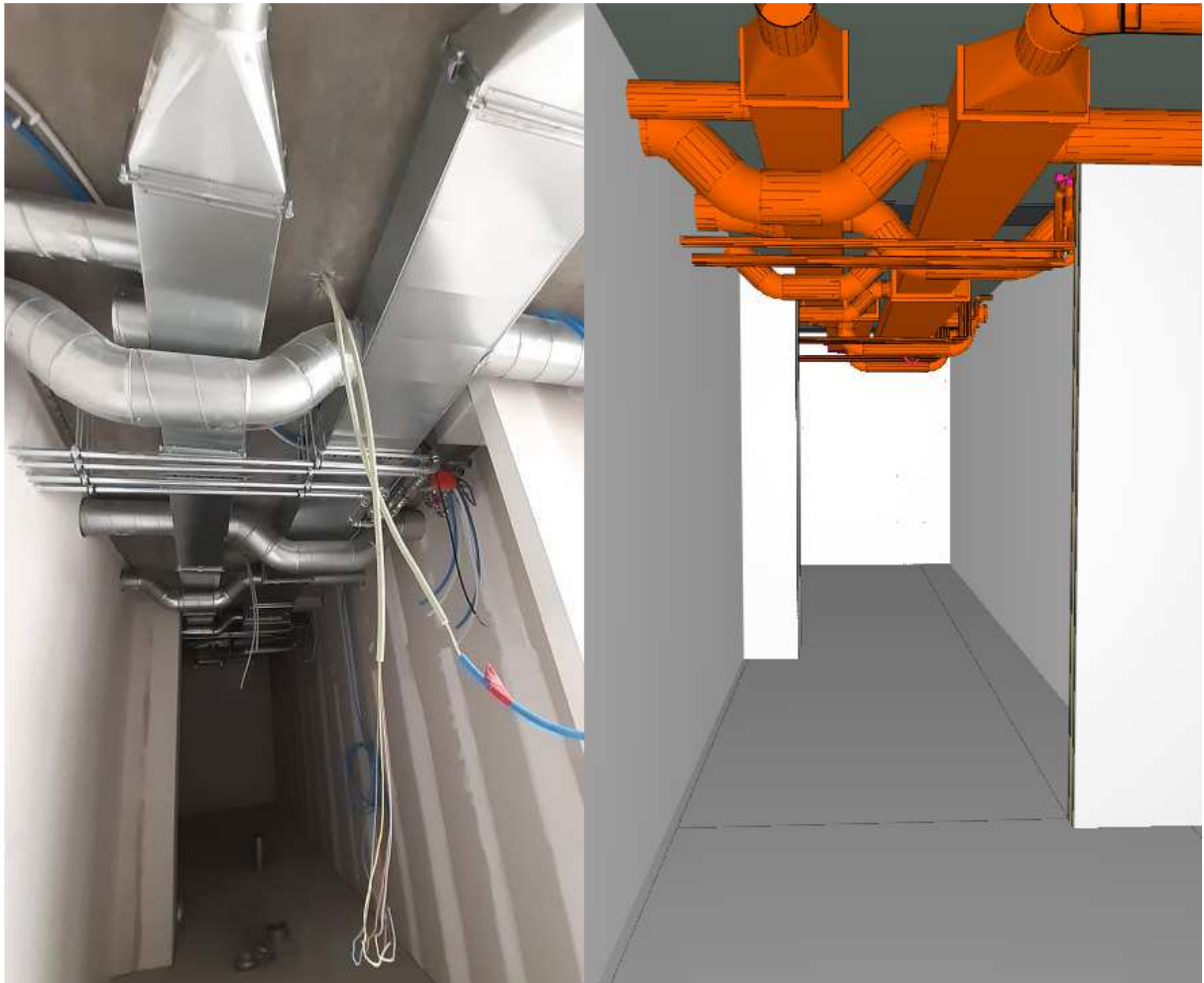
21: kantoorgebouw Bewel - ruwbouw



22: kantoorgebouw Bewel - ruwbouw



23: kantoorgebouw Bewel – ruwbouw



24: Technieken in archiefuimte - realiteit vs BIM

3. BEWEL IN DE MEDIA

Bouwkroniek – 03 juni 2022

ONDERNEMINGEN

Bewel werkt aan nieuw hoofdkantoor in Diepenbeek

| PROJECTEN | ONDERNEMINGEN | NIEUWBOUW |

Achter de bestaande kantoren van het maatwerkbedrijf Bewel aan de Boudewijnlaan in Diepenbeek wordt momenteel druk gebouwd aan het nieuwe hoofdkantoor. De bouw wordt gerealiseerd door een consortium bestaande uit Artem, Van Roey Services, IFTech, UAU Collectiv, Multis en Macobo-Stabo. Met 2.200 medewerkers en negen vestigingen is Bewel een van de grootste werkgevers van Limburg.

"De werken verlopen vlot. Op amper drie maanden tijd werd het hoogste punt bereikt van dit innovatieve project. We kozen bewust voor een bouwformule die verder gaat dan bouwen alleen. Dankzij DBME (Design Build Maintain & Energy) staat het consortium in voor het ontwerp, de bouw, het technisch onderhoud en de energieprestatiegarantie van dit project", vertelt Johan Bongaerts, algemeen directeur van Bewel.

Dankzij die energieprestatiegarantie werden er duurzame technieken geïntegreerd in het ontwerp. Voor het duurzaam koelen en verwarmen van het gebouw voorziet IF-Tech een BEO-veld (Boorgat Energie Opslag) waarbij gebruikt wordt gemaakt van ondiepe geothermie. Zo kunnen de gebruikers van het gebouw in elk seizoen genieten van een gezond en aangenaam binnenklimaat. Een BEO-veld is een duurder investering, maar verdient zichzelf terug door een lager energieverbruik.

"De energiecomponent vormt in dit project een essentieel onderdeel van de duurzame totaaloplossing. Een dergelijke aanpak is enkel mogelijk door vanaf dag één in een



bouwteam samen te werken met alle betrokken partijen. Het is cruciaal om alle kennis en expertise van bij de ontwerpfase mee te nemen. De kost van een gebouw stopt immers niet na de bouwfase. Door van bij het begin slimme en duurzame keuzes te maken en beslissingen op elkaar af te stemmen kunnen we de 'total cost of ownership'

(tco) in belangrijke mate beïnvloeden", vult Ronny Van Doninck, algemeen directeur van Artem aan.

Om een vlot verloop op de bouwwerf te garanderen en nog efficiënter te bouwen, werd een BIM-model gemaakt van het gebouw met dynamische simulaties van het energieverbruik. Het project werd ook eerst virtueel gebouwd én opgeleverd met Bewel, alvorens op de werf te starten.

De bouw van het nieuwe hoofdkantoor verloopt in fasen. In het voorjaar van 2023 is de verhuis gepland van het oude kantoorgebouw naar het nieuwe, waarna het oude kantoorgebouw gesloopt zal worden. Op de vrijgekomen ruimte van het oude kantoorgebouw wordt dan de parking aangelegd.

"Het ontwerp is een eenvoudige maar ingenieuze gebouwstructuur die flexibiliteit, massiviteit en inertie vooropstelt. Het principe van flexibiliteit wordt eveneens doorgetrokken in de gevel. Die kan gezien worden als onafankelijk van het betonskelet en bestaat volledig uit glas. Op die manier





hebben de werkplekken ook een mooi uitzicht op de buitenomgeving, wat bijdraagt tot een betere ruimtelijke ervaring in het gebouw”, zegt Robbert Errico, architect bij UAU Collectiv.

Het grote voordeel is de natuurlijke lichtinval. Uit onderzoek blijkt dat de hoeveelheid daglicht in belangrijke mate bijdraagt aan de gezondheid en het werkgevoel van de werknemer en dus ook zijn of haar productiviteit. Het gebouw wordt rondom voorzien van een iconische en monumentale lufel

van acht meter breed. Deze zorgt voor de filtering van het licht op de gevel en voorkomt oververhitting in de zomer en de tussenseizoenen. Deze lufel zal worden aangebracht nadat de oude kantoorgebouwen gesloopt werden.

Het eindresultaat is een paviljoen dat zich zal inbedden in het landschap. De glazen gevel van 7,5 m hoog en de lufel van 8 m geven het totale volume een monumentale en iconische proportie. De symmetrische aanpak in het grondplan en de flexi-

bele vloerplaten geven de mogelijkheid de indeling vrij te bepalen en in de toekomst op eenvoudige wijze aan te passen. Hetzelfde is toepasbaar voor de buitengevel en de technieken.

De bouw van het nieuwe hoofdkantoor, hier onder meer gevisualiseerd met enkele simulatiebeelden, wordt gerealiseerd door een consortium bestaande uit Artem, Van Roey Services, IFTech, UAU Collectiv, Multis en Macobo-Stabo.

822



De kilometerheffing voor vrachtwagens die sinds 1 april 2016 van kracht is in de drie gewesten van ons land, heeft in haar zesde werkingsjaar 822,4 miljoen euro opgebracht. Dat is 8,8% meer dan de 755,7 miljoen euro in het werkingsjaar daarvoor. Het aandeel afgelegde toekilometers door vrachtwagens in de twee properste emissiecategorieën, Euro 6 en Euro 5, steeg verder van 95 naar 96,6%. De cijfers komen uit het jaarverslag van Viapass, de Interregionale entiteit die de kilometerheffing voor vrachtwagens coördineert en controleert. Met de inkomsten van de kilometerheffing kunnen de gewesten investeren in infrastructuur en mobiliteit. De opbrengsten kunnen ook gaan naar opleidingen voor vrachtwagenchauffeurs en initiatieven om hun werkomstandigheden te verbeteren, zoals betere snelwegparkings.

Het belang van limburg - Dirk Jacobs - Maandag 30 augustus 2021 om 23:33

Bewel bouwt nieuw hoofdkantoor

Begin 2023 wil maatwerkbedrijf Bewel intrekken in een nieuwe hoofdgebouw in Diepenbeek. De bouw start volgend voorjaar. Als die is afgevoerd, worden de huidige, versleten gebouwen afgebroken.



Koen Albrechts en Johan Bongaerts voor de huidige gebouwen van Bewel in Diepenbeek. Die gaan tegen de vlakte zodra de nieuwbouw klaar is.

FOTO: IENI COLLECTIV

MAATWERKBEDRIJF DIEPENBEEK

Dirk Jacobs

Bij Bewel werken 2.200 medewerkers in negen vestigingen in de provincie. "En dat is vaak niet geweten", stelt algemeen directeur Johan Bongaerts vast. "Diepenbeek, dat weet iedereen. Daarom vinden we het ook belangrijk om hier onze meest zichtbare site langs de Universiteitslaan te behouden. We gaan die zelfs flink opwaarderen met een nieuwbouw."

Duurzaam

"In 2019 hebben we een conditiemeting voor ons hele patrimonium uitgevoerd", zegt Dirk Bossaert, directeur facilities bij Bewel. "Daaruit bleek dat het renoveren van het gebouw in Diepenbeek geen optie meer was. Daarom hebben we resoluut voor een nieuwbouw gekozen. We hebben vanuit de verschillende diensten ambassadeurs aangeduid die inspraak in het nieuwe ontwerp kregen. Dat heeft geresulteerd in een toekomstgericht en comfortabel gebouw waarin sterk wordt ingezet op duurzaam bouwen. Samen met een consortium willen we de



Het nieuwe gebouw krijgt een glazen gevel van 7,5 meter hoog en een monumentale luifel rondom.

FOTO: IENI COLLECTIV

komende 20 jaar de kosten zo laag mogelijk houden."

Het nieuwe gebouw krijgt een glazen gevel van 7,5 meter hoog en een monumentale luifel rondom van 8 meter breed. "Daardoor krijgen alle werkplekken een mooi uitzicht op de buitenomgeving", zegt Robbert Enrico, architect bij U&U Collectiv. "De luifel zorgt voor de filtering van het licht op de

gevel en voorkomt oververhitting in de zomer en in het tussenseizoen. Wat er vandaag uitziet als een industriële site, moet een groene oase van rust worden, waarin mensen in comfortabele omstandigheden werken en waarin het glazen gebouw opgaat in het landschap. We kiezen voor een eenvoudige maar ingenieuze bouwstructuur, die toch een eyecatcher

wordt en die Bewel zichtbaar maakt in de omgeving."

Mobiliteit

"Samen met de nieuwbouw gaan we ook de verkeersstromen op de site anders organiseren", zeggen Johan Bongaerts en voorzitter Koen Albrechts van Bewel. "We gaan de vrachtwagens en auto's scheiden van de trage weggebru-

kers, waardoor ook de verkeersveiligheid op de site sterk verhoogt. Bovendien gaan we een flink stuk ontharden, waardoor de nodige groene zones op de site het welzijn van zowel bezoekers als werknemers bevorderen." De totale bouwinvestering bedraagt 5.050.000 euro. Jaarlijks is er een full omnium onderhoudskost van 46.000 euro.

Dominiek Claes - Vrijdag 13 mei 2022 om 12:00

Bewel mag na drie maanden al de meiboom steken



Zo ver staat het nieuwe gebouw al. — © RR

DIEPENBEEK - Amper drie maanden na de start van de werken, mag het maatwerkbedrijf Bewel in Diepenbeek al de meiboom steken van het nieuwe hoofdkantoor in Diepenbeek. Hoe kan dat?

Dominiek Claes
Vrijdag 13 mei 2022 om 12:00



Op het eerste gezicht lijkt er op de site van Bewel aan de Boudewijnlaan niet veel veranderd te zijn maar schijn bedriegt. Achter de bestaande kantoren van Bewel wordt immers druk gebouwd aan het nieuwe hoofdkantoor. De werken verlopen vlot. In amper drie maanden tijd werd het hoogste punt bereikt van dit innovatief project. Traditioneel krijgt het bouwwerk dan een versierde boom - de meiboom - op het dak geplant.

Dat het zo vlot loopt op de werf, heeft onder meer te maken met de zeer grondige voorbereiding. Het project werd ook eerst virtueel gebouwd én opgeleverd met Bewel, alvorens op de werf te starten: het zogenaamde *BIM-model* (Building Information Modelling, bouwen volgens digitale modellen).

Verhuizing

De bouw van het nieuwe hoofdkantoor verloopt in fasen. In het voorjaar van 2023 is de verhuizing gepland van het oude kantoorgebouw naar het nieuwe, waarna het oude kantoorgebouw gesloopt zal worden. Op de vrijgekomen ruimte van het oude kantoorgebouw wordt dan de parking aangelegd. Al het personenverkeer wordt gecentraliseerd op één in/uitgang; deze het dichtst aan de Boudewijnlaan. Voor de zwakke weggebruikers is er een aparte ingang voorzien om deze maximaal te scheiden van het gemotoriseerd verkeer. Het nieuwe gebouw zal ook erg veel natuurlijk licht binnenlaten. De kostprijs draait rond de 5 miljoen euro.



Zo gaat het er uit zien. — © RR

[LEES OOK: Bewel bouwt imposant nieuw hoofdkantoor in Diepenbeek: "Dit wordt een 'eyecatcher'"](#)

Erik Moniquet, voorzitter raad van bestuur Bewel: "Als Bewel zijn we ambitieus en koesteren we onze pioniersrol wat betreft duurzaamheid en innovatie. Steevast zijn we op zoek naar manieren om onze mensen een aangename werkomgeving aan te bieden. Niet alleen door de bouw van ons nieuwe hoofdkantoor maar ook het inzetten van technologie voor een derde hand, die onze maatwerkers kan ondersteunen in hun werk."

Bewel telt 2.200 medewerkers in zijn negen vestigingen in Limburg.

4. BOUWTEAM



Artem nv
Zandbergen 6
2480 Dessel

Mevr. Leen Roosen
BIM coördinator
Leen.Roosen@artem.pro
0479/91 61 30



UAU Collectiv
Kunstlaan 18 bus 3
3500 Hasselt

Dhr. Robbert Errico
Partner - Architect
robbert@uaucollectiv.com
0489/64 81 57



Multis Engineering
Genkerbaan 16A
3670 Oudsbergen

Dhr. Levi Nelis
Venoot – Ingenieur technieken
levi.nelis@multis.be
0478/17 71 60



Macobo-Stabo
Indutrieweg 45
3980 Tessenderlo

Mevr. Maaïke Deverwerre
Sales & Marketing Manager
maaïke.deverwerre@macobo-stabo.be
0460/94 21 39



Van Roey Services
Oostmalsesteenweg 261
2310 Rijkevorsel

Dhr. Wouter De Backer
Verantwoordelijke duurzaamheid
wouter.debacker@vanroeyervices.pro
0470/89 24 88



Bewel
Ginderoverstraat 143
3590 Diepenbeek

Dhr. Dirk Bossaert
Directeur Facilities
Dirk.Bossaert@bewel.be
011/23 01 25